

# Bilan d'activité 2013



éco-réseau  
des entreprises  
de La Rochelle

## **Biotope (n. m.) :**

milieu écologique présentant  
des facteurs définis  
nécessaires à l'existence  
d'une communauté et dont il  
constitue l'habitat normal.

*Grâce au soutien financier de*



## Sommaire

<b>Le mot du Président</b>	<b>p. 3</b>
<b>I – La gouvernance du projet</b>	<b>p. 4</b>
<b>II – Les actions réalisées en 2013</b>	<b>p. 5</b>
A/ Les synergies éco-industrielles	p. 5
B/ Les déchets	p. 6
C/ L'énergie	p. 6
D/ La mobilité	p. 8
E/ La formation et la sensibilisation	p. 8
F/ L'ancrage territorial	p. 9
G/ Les synergies de mutualisation	p. 10
<b>III – La communication</b>	<b>p.11</b>
1/ Les salons 2013	p. 11
2/ Les interventions 2013	p. 11
3/ Les relations presse	p. 12
4/ Le club 1% pour la Planète	p. 12
<b>IV – Nos objectifs 2014</b>	<b>p.13</b>
<b>V – Revue de presse</b>	<b>p.13</b>
« Échange sacs à café contre toitures végétalisées »	
Environnement-Magazine.fr - 21 mai 2013	p. 14
« Une zone industrielle expérimente l'économie circulaire »	
La Croix - 25 Avril 2013	p. 15
« Déchets d'entreprises : gestion mutualisée en vogue »	
Recyclage Récupération - Septembre 2013	p. 16
« De plus en plus d'entreprises s'échangent leurs flux de matière et d'énergie »	
Les Echos - 21 octobre 2013	p. 17
« Je répare, je récupère, je détourne »	
L'Express - Décembre 2013	p. 18
« Biotop : les déchets des uns font le bonheur des autres »	
Point Commun - Décembre 2013	p. 19

## Le mot du Président

L'écologie industrielle et l'économie circulaire ont été reprises par le Gouvernement comme axes centraux de la deuxième feuille de route pour la transition écologique, lors de la conférence environnementale de septembre 2013.

Notre territoire est précurseur sur le sujet depuis 2010 au travers de Biotop, dont la démarche d'écologie industrielle contribue aujourd'hui à réduire de façon significative les impacts environnementaux de la Zone Industrielle de Périgny.

Biotop regroupe aujourd'hui plus de 120 entreprises décidées à soutenir la croissance économique et environnementale de leur territoire. En 2013, nos rangs se sont étoffés de nouvelles recrues et Biotop s'est exporté au-delà de son périmètre pérignacien en recrutant jusqu'à Rochefort.

Cette année, Biotop a été sollicité pour témoigner de ses bonnes pratiques. L'association est intervenue auprès des acteurs territoriaux du développement économique du Conseil Général à St Jean d'Angély, auprès des chefs des services liés à l'environnement à l'échelle de la région Poitou-Charentes et en accompagnement du Club d'entreprises de Haute-Saintonge dans l'initiation de la démarche.

Biotop est aussi intervenu lors de la réunion de sensibilisation organisée par Aeroteam, association qui regroupe soixante entreprises du réseau de l'aéronautique et du spatial en Poitou-Charentes.

Nous formons le vœu que l'année 2014 soit placée sous le signe de l'extension de notre réseau et de la mobilisation de nouvelles entreprises pour renforcer et mutualiser nos actions. L'accompagnement et le travail de nos partenaires, parmi lesquels le Pôle des Eco-Industries de Poitou-Charentes est un acteur majeur, est un des corollaires de la réussite de ce beau projet : nous les remercions tous ici très sincèrement.

Alexandre DERIVE  
*Président du Club d'entreprises de Périgny*



# I - La gouvernance du projet

## A - Le comité de pilotage

Ce comité se réunit 3 fois par an afin de faire un point sur les avancées et les actions à venir. Il permet aux partenaires financiers et techniques d'échanger entre eux et d'assurer la cohérence d'ensemble du projet. En marge de ces rencontres, des échanges réguliers ont lieu tout au long de l'année en fonction des sujets abordés, notamment avec l'équipe opérationnelle du Pôle des Eco-industries Poitou-Charentes qui apporte son expertise en accompagnant ce projet innovant d'écologie industrielle et territoriale depuis son lancement.

### Les membres du comité de pilotage :

#### Partenaires

- Pôle des Eco-industries
- Région Poitou-Charentes
- CDA de La Rochelle
- Conseil Général de Charente Maritime
- ADEME Poitou Charentes
- EDF
- Club d'entreprises de Périgny

#### Représentants

Jacques Barbier – Président  
Joan Frey – Directrice opérationnelle  
Alexandre Dain – Chargé de mission

Patricia Fortin – Service FREE  
Benoit Roussey – Directeur SPL PCAP

Gilles Loir Mongazon – Service développement économique  
Cécile DAVID – Chargée de mission énergies renouvelables

Jean François Mauro – Directeur régional  
Xavier Braud – Conseiller développement durable

Alexandre Derive - Président  
Alexandre Pétrozzi – Chef de projet Biotop

## B- Les membres du réseau

Le réseau Biotop est ouvert depuis 2013 à l'ensemble des entreprises de la Communauté d'agglomération de la Rochelle. Il accueille toutes les structures qui souhaitent améliorer leurs pratiques environnementales dans un esprit de partage et d'échange.

### Adhérents 2013 :

Groupe LEA Nature, Atlantique Production, Santerne, Groupe Rhinos, Ivelem, EDF Commerce, Sitel, Carl Zeiss Meditech, ATMO Poitou Charentes, Ovive, Atelier du Végétal, Imprimerie Rochelaise, Cafés Merling, Geoffriaud, Unima, ADAPEI 17, Buro Expert, Ranger consultants, Cogessor, Dufour Yachts, ABC Organisation, France Pare Brise, La Poste, Groupe Michel, Agentis, GPC bio, Conciergerie Higgins, Plâtrerie Rochelaise, DécoEvent, Cabinet Comptex, La Rochelle Evénements, Périplast, Frans Bonhomme, Les Tailleurs de Pierres rochelais, Cégélec, Menuiserie Jubelin, Gray Agencement, Blanchisserie de l'hôpital, Lodipat, Saint Sat Primeurs, Métro, Brit Hotel...

## II - Les actions réalisées

### A – Les synergies éco-industrielles

L'année 2013 a été consacrée à la mise en œuvre opérationnelle des nouvelles synergies éco-industrielles identifiées lors du diagnostic du métabolisme territorial de la Zone de Périgny. La consolidation des synergies déjà existantes et leur déploiement vers de nouvelles entreprises de la CDA de la Rochelle ont aussi fait partie des actions menées en 2013.

#### 1/ Les synergies de substitution

- **Textiles hospitaliers** : 10 tonnes de textiles usagés ont été collectés et transformés en chiffons d'essuyage par l'ADAPEI 17, leur donnant ainsi une seconde vie.
- **Polystyrène** : 120 m<sup>3</sup> de chutes en polystyrène expansé ont été broyées et revalorisées par Polystyrène développement.
- **Cartons usagés** : 30 tonnes de cartons ont été réutilisées en gaufrettes de calage et de protection par le Groupe Rhinos en remplacement des solutions d'emballages traditionnelles.

Et toujours

- **La Pierre de taille** : 60 tonnes de chutes de pierres de tailles ont été réemployées chez l'Unima pour le remblaiement et la consolidation des berges.
- **Les Big-bags** : 700 emballages en polypropylène ont été réutilisés chez Ovive pour la collecte de déchets ostréicoles, soit plus de 2 tonnes de déchets évités sur l'année.
- **Le PVC** : 150 kg de PVC usagé ont été broyés et recyclés en tubes neufs chez Périplast.



## Zoom sur Melting Pot®

Afin de répondre aux enjeux d'un urbanisme plus durable, de lutter contre le réchauffement climatique et de développer la biodiversité, Biotop a créé Melting Pot®, la première solution de toiture végétalisée 100% recyclée. Unique et pionnière en son genre, cette solution apporte une réponse concrète aux besoins de valorisation de certains matériaux locaux.

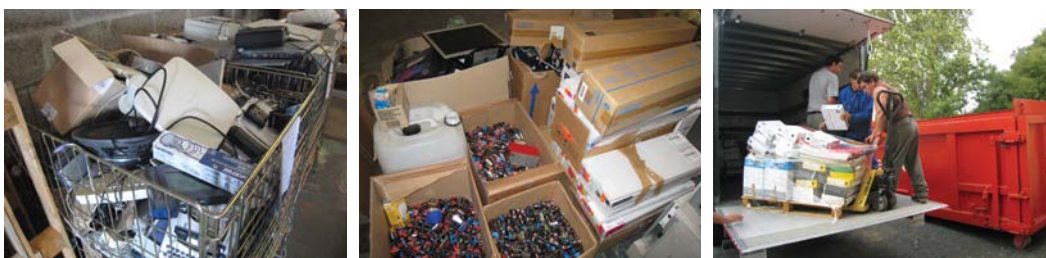
En partenariat avec le CRITT Horticole de Rochefort et l'ADAPEI 17, 3 000 sacs à café en toile de jute ont ainsi été transformés en tapis horticoles pré-végétalisés par l'Atelier du Végétal. Le substrat horticole, fabriqué à partir de coquilles de moules, de marc de café, de briques concassées et de fibres de bois a été formulé par Ovive.



Cette innovation écologique a fait l'objet d'une reconnaissance particulière puisque Melting Pot® a été lauréat du trophée de la Croissance Verte 2013 dans la catégorie « coup de cœur du jury ». Le trophée a été remis à Biotop par Ségolène Royal, Présidente de la Région Poitou-Charentes, en présence de Jacques Barbier, Président du Pôle des Éco-Industries.

## 2 / Les synergies de mutualisation

- **D3E :** cette opération a permis de collecter près de 5 tonnes de déchets électroniques. Les entreprises participantes ont ainsi pu bénéficier de filières de recyclage en conformité avec la réglementation. Cette collecte est organisée 2 fois par an.
- **Consommables :** 450 kg de piles, batteries, toners et cartouches d'encre ont été récupérés pour être traités dans les filières agréées. Cette collecte est organisée 2 fois an.
- **Bois/palettes :** 10 tonnes de palettes usagées ont été collectées tout au long de l'année pour être reconditionnées ou broyées afin d'être transformées en panneaux agglomérés.
- **Archives confidentielles :** 3 tonnes de documents confidentiels ont été collectés et valorisés en énergie.



## B – Les déchets

Suite à l'atelier « prévention et gestion des déchets », 7 entreprises du réseau ont pu bénéficier d'un pré-diagnostic déchets réalisé par le Pôle des Eco-industries de Poitou-Charentes (Esat Lebreuil, Santerne, Cégélec, Esat Cattfer, La Poste, Carl Zeiss et Dufour Yachts).

Ces diagnostics ont permis aux entreprises de mieux appréhender la gestion de leurs déchets, d'identifier des pistes concrètes d'amélioration, de définir des actions de prévention en matière de tri et de recyclage.

## C- L'énergie

### 1/ Les pré-diagnostic « Energie »

Suite à l'atelier sur l'efficacité énergétique, 11 entreprises du réseau ont pu bénéficier d'un pré-diagnostic énergétique réalisé par le Pôle des Eco-industries de Poitou-Charentes afin d'améliorer leurs pratiques (Ovive, ATMO PC, Gray Agencement, Carl Zeiss Meditech, Brit Hotel, Atlantique Production, La Poste, Dufour Yachts, Sitel, Saint Sat Primeurs et Lodipat).

Il leur a permis d'identifier les principaux postes de consommation, de définir des pistes d'améliorations et d'avoir une approche chiffrée des économies potentiellement réalisables. Suite à cette première action, une opération collective d'accompagnement global sera proposée en 2014.

### 2/ Les ombrières photovoltaïques

En partenariat avec la SCIC Poitou-Charentes Energies Renouvelables, Biotop a choisit de favoriser le développement des énergies renouvelables par l'installation d'ombrières photovoltaïques sur les parkings avec bornes de recharges pour véhicules électriques.

Cinq sites ont été identifiés et sont en cours d'étude de faisabilité : Dufour Yachts, l'Imprimerie Rochelaise, La Poste, la SEMDAS et le SDIS 17.

### 3/ La méthanisation

Impliquée dans la promotion des énergies renouvelables, Biotop participe également aux différentes rencontres autour du projet de construction d'une unité de méthanisation sur la zone d'activité Agrocéan de La Rochelle. Celle-ci permettra aux entreprises à terme de bénéficier d'un système de collecte et de valorisation de proximité pour leurs bio-déchets.

## Zoom sur la visite de la chaufferie bois et le réseau de chaleur de Villeneuve-les-Salines

Durant l'année, Biotop a organisé une visite de la chaufferie collective bois de Villeneuve-les-Salines à La Rochelle. Une quinzaine de chefs d'entreprise ont découvert le fonctionnement de cette installation de production d'énergie renouvelable à partir de la biomasse.



Suite aux collectes des consommations d'énergie réalisées par Biotop, une étude d'opportunité sera lancée sur le premier trimestre 2014 afin d'obtenir des éléments de décision sur une éventuelle extension du réseau de chaleur existant.

L'objectif est d'offrir une alternative en énergie décarbonnée aux entreprises de la zone industrielle.

## D – La mobilité

Cette année, Biotop a également fait la promotion des modes de mobilité alternatifs en se faisant le relais de différentes opérations de sensibilisation auprès de ses membres, lors de la semaine de la mobilité.

### 1/ Le défi vélo CDA



Sur les 37 entreprises participantes de la CDA, 8 étaient du réseau Biotop

- Imprimerie Rochelaise,
- Rhinos,
- Carl Zeiss Meditech,
- Cafés Merling,
- LEA Nature,
- Delphi,
- Galva Atlantique,
- EDF.

### 2/ Le tour Poitou-Charentes des véhicules électriques

Cette année, les 40 équipages se sont arrêtés au cœur de la zone de Périgny lors du dernier tour Poitou-Charentes : après une halte à la plate-forme courrier de La Poste, ils ont rejoint le centre ville de La Rochelle.

2 chefs d'entreprises, membres du réseau Biotop, faisaient partie des équipages engagés.



### Zoom sur « EDF et Biotop s'engagent pour l'auto-partage »



EDF Périgny et Biotop ont signé un accord d'auto-partage afin de mutualiser l'utilisation d'un véhicule électrique Régionlib. Ce véhicule permet de répondre à différents besoins des deux structures, mais aussi de faire la promotion de ce nouveau type de mobilité au sein des zones d'activités de la communauté d'agglomération.



## E – La formation et la sensibilisation

Partie importante de la démarche, Biotop a continué cette année à organiser des ateliers thématiques afin de sensibiliser et d'informer les entreprises.

Biotop a également été sollicité pour apporter son expérience sur des programmes de formation initiale et continue.

### 1/ Les ateliers Biotop

En 2013, Biotop a organisé 6 ateliers qui ont accueillis 86 participants :

- **Prévention et gestion des déchets** : interventions de l'ADEME et du Pôle des Eco-industries
- **RSE et management responsable** : intervention du cabinet Toumaï Consulting, témoignages de Sitel, Agentis et Ovide
- **Eco-conception** : intervention du Pôle des Eco-industries
- **Emploi et handicap** : interventions de Cap emploi 17 et de l'ADAPEI 17, témoignages de Sitel et LEA Nature
- **Mobilité électrique** : interventions de la SPL Poitou Charentes auto-partage et de la SCIC Poitou Charentes Energies Renouvelables, témoignage de la Poste
- **Efficacité énergétique** : interventions d'EDF et du Pôle des Eco-industries, témoignage de Carl Zeiss.



### 2/ La formation supérieure : partenariat avec Sup de Co La Rochelle et l'IEQT de Rochefort

Biotop s'est engagé au côté des établissements d'enseignement supérieur afin de partager son expertise et faire la promotion du développement durable auprès des étudiants.

Biotop intervient tout au long de l'année en Licence et Master afin de former de futurs responsables QSE et développement durable sur différentes thématiques : analyse environnementale, ISO 14001, gestion des déchets, droit de l'environnement, développement durable et écologie industrielle...

#### Zoom sur le projet tutoré de tableau de bord environnemental

Biotop a confié cette année un cas concret aux étudiants du Master «management de l'environnement» de Sup de Co La Rochelle.

Ils ont travaillé à l'élaboration d'un tableau de bord permettant de suivre l'évolution des principaux impacts environnementaux des entreprises (air, eau, déchets, mobilité, énergie, achats, management environnemental ...) via différents indicateurs de performance.

Cet outil est aujourd'hui mis à disposition de l'ensemble nos adhérents.



## F – L'ancrage territorial

### 1/ L'enquête DREAL « Croissance verte » avec le centre de recherche de la faculté de sciences économiques de Poitiers (CRIEF)

La Direction Régionale de l'Environnement, de l'Aménagement et du Logement (DREAL) a lancé un programme d'études sur l'économie verte en région Poitou-Charentes, afin d'éclairer la puissance publique sur les moyens d'action et les leviers d'intervention pouvant faciliter l'adaptation de l'économie régionale.

13 entreprises du réseau Biotop ont participé à cette enquête au travers de questionnaires et d'entretiens.

L'objectif était double : connaître les démarches et les processus décisionnels des entreprises, différencier les besoins des actions possibles compatibles avec leurs stratégies et le territoire sur lequel elles sont implantées.

### 2/ L'étude nationale du CGDD sur l'écologie industrielle

Biotop a participé à l'étude sur « la coordination de l'Ecologie Industrielle et Territoriale avec les projets territoriaux de développement durable » menée par le Commissariat Général au Développement Durable (CGDD), dont l'un des rôles est de mettre en place une véritable stratégie nationale dans ce domaine.

Biotop a ainsi pu témoigner de son expérience et présenter l'ensemble de ses actions.

### 3/ Groupe de travail sur les indicateurs de L'EI avec le Pôle des Eco-industries de Poitou-Charentes

Un des freins actuels au développement des démarches d'écologie industrielle et territoriale (DEIT) réside dans l'absence d'outils (et donc d'indicateurs) pour leur évaluation. Cette carence induit des problèmes de communication sur les bénéfices territoriaux de ces démarches, mais aussi d'analyse et de comparaison des démarches existantes.

Pour répondre à cette problématique, le Pôle des Eco-industries de Poitou-Charentes a élaboré son propre outil d'évaluation des DEIT.

Le projet Biotop est ainsi en cours d'évaluation. Six synergies de substitution, trois synergies de mutualisation ainsi qu'une nouvelle voie de valorisation font désormais l'objet de « fiches impacts ».

### 4/ La carte OREE : focus sur Biotop

Fin 2013, l'association Orée a publié un recueil national des démarches d'écologie industrielle et territoriale actuellement en cours sur le territoire français. Biotop y figure au côté de deux autres démarches en région Poitou-Charentes.

Pour l'association Orée, « l'écologie industrielle de Périgny, est l'une des démarches les plus dynamiques actuellement » - Journal Les Echos du 21 Octobre 2013.

## III – La communication

Au-delà de ses actions concrètes, Biotop s'est attaché à communiquer largement le fruit de ses démarches et à assurer ainsi la promotion de l'écologie industrielle. L'engagement de notre territoire est devenu une véritable référence au niveau national dans les domaines de l'Ecologie industrielle et de l'Economie circulaire. Il fait aujourd'hui partie des dix territoires français les plus avancés.

### 1/ Les interventions 2013

Biotop a été régulièrement sollicité pour participer et intervenir lors de différents rendez-vous organisés sur son territoire. Ces interventions ont permis de donner de la visibilité à la démarche mais aussi de mettre en avant l'ensemble des partenaires qui soutiennent le projet.

Présentation des métiers de l'écologie industrielle lors du Salon Passerelle à La Rochelle.	12 janvier 2013
Témoignage d'introduction et participation à l'atelier agenda 21 sur l'économie verte de la CDA de La Rochelle	15 février 2013
Témoignage lors du lancement de la démarche d'écologie industrielle du Pays des Herbiers (85)	2 avril 2013
Présentation du réseau Biotop lors de la soirée « Cleantuesday » sur l'économie circulaire à Sup de Co La Rochelle	21 mai 2013
Participation au « Forum ouvert » de l'agenda 21 de la CDA de La Rochelle	27 mai 2013
Journée ETD/collectivités territoriales « quelle stratégie d'accompagnement opérationnelle des démarches d'EIT ? » à l'Assemblée Nationale.	12 juin 2013
Témoignages lors de la journée « Mutécos en Poitou Charentes » à Poitiers : atelier développer l'attractivité du territoire et atelier préparer l'avenir.	25 juin 2013
Participation au jury de l'appel à projet « So Watt » de la pépinière d'entreprises Créatio de la CDA de la Rochelle.	2 juillet 2013
Participation à l'atelier Plan climat énergie de la CDA de La Rochelle.	3 juillet 2013
Témoignage lors de l'Université d'été E5T sur la transition énergétique à Sup de Co La Rochelle	29 août 2013
Présentation du réseau Biotop lors du Rallye Plan climat énergie organisé par la CDA de La Rochelle	26 novembre 2013
Témoignage lors de la table ronde « Ecologie industrielle » organisée par Cela TV lors du Salon de la Croissance Verte à Angoulême.	28 novembre 2013
Rencontres avec les collégiens et lycéens sur les métiers de la végétalisation des bâtiments organisées par l'ARFTLV lors du Salon de La Croissance Verte.	29 novembre 2013
Témoignage et participation à la journée de formation « Economie circulaire » organisée par l'IFREE à Poitiers	10 décembre 2013

## 2/ Les salons 2013

Biotop a décidé d'être présent sur différents salons liés à ses actions : développement de notoriété, promotion de la démarche, vitrine de nos savoir-faire et de notre expertise mais aussi mise en avant de l'ensemble de nos partenaires techniques et financiers...

Les axes de communication ont été exploités de façon exhaustive.

- **Congrès mondial de la toiture végétalisée** (Nantes, du 9 au 12 Septembre)
- **Sommet mondial de la ville durable** - Ecocity (Nantes du 25 au 27 Septembre)
- **Salon de la Croissance Verte** (28 et 29 Novembre, Angoulême)
- **Salon Pollutec** (du 3 au 6 décembre, Paris Villepinte)



## 3/ Les relations presse

Afin de donner de la visibilité à la démarche et à ses différents partenaires, une stratégie de relations presse a été mise en place avec des communiqués réguliers vers un panel de 300 contacts permettant de donner une dimension et une reconnaissance nationale aux actions portées par Biotop.

### Revue de presse Biotop :

- «Je répare, je récupère, je détourne» - L'Express - 04 au 10 décembre 2013
- «Biotop : les déchets des uns font le bonheur des autres» - Point Commun - Décembre 2013
- «De plus en plus d'entreprises s'échangent leurs flux de matière et d'énergie» - Les Echos - 21 octobre 2013
- «Biotop s'engage pour la mobilité durable...» - Périoscope - Automne 2013
- «Déchets d'entreprises : gestion mutualisée en vogue» - Recyclage Récupération - Septembre 2013
- «Les universités de la transition» - Sud Ouest - 29 Août 2013
- «L'écologie industrielle de Biotop» - Périoscope - Eté 2013
- «Échange sacs à café contre toitures végétalisées» - Environnement-Magazine.fr - 21 mai 2013
- «De la pierre au végétal» - Périoscope - Printemps 2013
- «Une zone industrielle expérimente l'«économie circulaire»» - La Croix - 25 Avril 2013
- «Biotop : les entreprises apprennent l'écologie industrielle» - Agenda 21 - Janvier 2013

## 4/ Le club 1% pour la Planète

Depuis le 1<sup>er</sup> décembre 2011, Biotop a été accepté comme association partenaire du 1% For the Planet.

Créé en 2002 par Yvon Chouinard, le fondateur de Patagonia, 1% pour la Planète est devenu l'une des plus importantes sources de financement des actions de protection de l'environnement dans le monde.

Ce réseau mondial regroupe plus de 1 460 entreprises qui reversent 1% de leurs ventes à un réseau de 2 793 groupes environnementaux qui font un travail de terrain pour protéger la planète.

En France, Biotop fait partie des 248 OSBL (Organismes Sans But Lucratif) labellisés à ce jour qui sont habilités à recevoir des dons.



## IV- Nos objectifs 2014

- Déploiement des synergies existantes aux entreprises de la Communauté d'Agglomération de La Rochelle
- Lancement d'un PDIE avec un panel d'entreprises sur la zone de Périgny et mise en place d'un challenge covoiturage
- Lancement de l'opération collective « OGURE » sur les économies d'énergies avec le Pôle des Eco-industries
- Lancement d'une étude d'opportunité sur l'extension du réseau de chaleur de Villeneuves-les-Salines ou/et sur la mise en place d'un réseau autonome sur la zone industrielle de Périgny
- Mise en place des premières ombrières photovoltaïques sur les sites identifiés
- Développement d'un nouveau système de végétalisation des murs à base de poches à huîtres usagées en partenariat avec le CRITT Horticole de Rochefort
- Développement d'un nouveau système de drainage des toitures végétalisées à base de plastiques recyclés et bio-sourcés en partenariat avec le Pôle des éco-industries et Futuramat
- Promotion des techniques de végétalisation des bâtiments en partenariat avec le Cluster Eco Habitat
- Recherche de solution de valorisation pour les moquettes de stand, les habillages de cloisons en coton gratté, les tenues jetables de laboratoires
- Mise en œuvre de nouvelles synergies de mutualisation sur la collecte des films et bidons plastiques ainsi que sur le mobilier de bureau usagé
- Mise en place d'un module de formation « animateur développement durable du territoire » en partenariat avec le Pôle des Eco-industries
- Partage d'expérience avec les autres territoires en cours de démarche en Pays Mellois, en Haute-Saintonge et à Val Bio Ouest
- Animation de nouveaux ateliers de travail (éco-construction, gestion du risque incendie, fiche individuelle de pénibilité, référent en prévention des risques professionnels, achats responsables, PDIE, mise à jour du document unique, réseau de chaleur ...)
- Visites d'unités de traitement des déchets (centre d'incinération, station d'épuration ...)



Gardez le contact  
[www.clubperigny.com](http://www.clubperigny.com)



éco-réseau  
des entreprises  
de La Rochelle

Bilan d'activité 2013

*Vos contacts*

**Alexandre Derive** > 06 61 80 15 13

Président du Club

**Alexandre Petrozzi** > 06 23 15 56 40

Chef de Projet

[contact@clubperigny.com](mailto:contact@clubperigny.com)

**Relations presse et communication :**

**Isabelle Soler** > 06 50 32 24 39

[isabelle@syllabes.org](mailto:isabelle@syllabes.org)

**Julie Lebouc** > 06 78 91 16 90

[julie@syllabes.org](mailto:julie@syllabes.org)

*Grâce au soutien financier de*

